

GSR Technology Italy - Human Machine Interface R Series

GSR Technology Italy è entusiasta di annunciare l'ampliamento della propria offerta con un nuovo, innovativo catalogo di prodotti, risultato della competenza e dedizione del nostro rinomato dipartimento di ingegneria elettronica.

La nostra vision è quella di offrire un servizio agile e all'avanguardia, assicurando ai nostri clienti non solo prodotti di eccellenza, ma una soluzione globale e personalizzata che risponda pienamente alle loro esigenze e spesso superando ogni aspettativa.

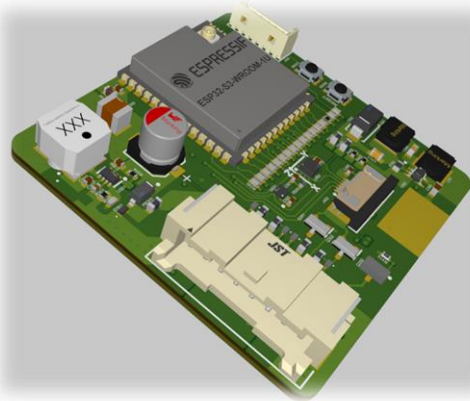
HMI-R: Vantaggi Chiave

L'interfaccia uomo-macchina rappresenta il punto di contatto essenziale tra gli esseri umani e i sistemi digitali, fondamentale per garantire un'esperienza utente fluida ed efficiente. In un mondo sempre più digitale, l'efficacia di queste interfacce riveste un ruolo cruciale nell'ottimizzazione del lavoro, nell'accessibilità per tutti e nell'incremento della produttività.

Un'interazione utente migliorata si traduce in curve di apprendimento ridotte e in una maggiore fiducia nell'utilizzo e nel controllo delle macchine dotate di HMI. Controlli intuitivi e segnali visivi guidano gli utenti nelle loro attività, mentre informazioni presentate in un formato facilmente comprensibile consentono di prendere decisioni rapide e consapevoli. Dati e avvisi in tempo reale contribuiscono a un approccio più reattivo e proattivo al monitoraggio e al controllo del sistema.

Le opzioni di personalizzazione e flessibilità consentono agli utenti di adattare l'interfaccia alle proprie preferenze ed esigenze specifiche, creando un'esperienza utente su misura che aumenta l'efficienza operativa. L'integrazione con tecnologie avanzate massimizza la quantità e la qualità delle informazioni disponibili per il monitoraggio e il controllo a distanza (IoT), consentendo di supervisionare e gestire i sistemi da remoto in modo sicuro ed efficace.

Scoprite come le soluzioni HMI all'avanguardia di GSR Technology Italy possono trasformare la vostra operatività, migliorando l'interazione utente e garantendo prestazioni superiori. L'innovazione diventa accessibile e la produttività raggiunge nuovi livelli.



HMI-R: Caratteristiche Principali

La serie HMI-R rappresenta l'avanguardia nel campo delle interfacce uomo-macchina cost-oriented, basandosi sul robusto modulo ESP32-S3 WROOM, un potente microcontrollore con architettura RISC V in grado di gestire, oltre alla business-logic applicativa anche la grafica di navigazione menu su display grafico con possibilità di interazione tramite touch panel capacitivo. Il design estremamente compatto del modulo hardware si allinea perfettamente con le dimensioni di tutti i display, creando una soluzione elegante, funzionale e di semplice installazione.

Grazie ai moduli di comunicazione WiFi e Bluetooth, la serie HMI-R è ideale per applicazioni IoT, garantendo connettività e flessibilità in qualsiasi contesto. L'interfaccia UART/RS485 garantisce la più robusta integrazione all'interno di sistemi anche complessi.

Con una temperatura di lavoro compresa tra -20°C e +65°C, la serie HMI-R è progettata per prestazioni affidabili e costanti. La scelta della serie HMI-R, è garanzia di una tecnologia avanzata, versatile e pronta per il futuro, capace di trasformare il vostro approccio all'IoT e migliorare significativamente la vostra operatività.

| HMI-R Base | Optional |
|---|---|
| ESP32-S3 WROOM (8MB RAM – 8MB FLASH) Display Interface SPI-RGB565* Touch Capacitivo UART/RS485 WiFi 2.4GHz + Bluetooth Power Supply 5-24V *: Rettangolari SPI 2.4" 65K color SPI 2.8" 65K color SPI 3.5" 65K color RGB565 4.3" 65K color RGB565 5" 65K color Round SPI 1.28" 65K color SPI+RGB565 2.1" 65K color SPI+RGB565 2.76" 65K color Square SPI+RGB565 4" 65K color | USB 2.0 Device con ricettacolo Type C Sensore accelerometro 3-Assi Sensore Umidità/Temperatura Sensore Luminosità GPIO Digitali |

Affidarsi a GSR Technology Italy per soluzioni HMI all'avanguardia che combinano potenza, design e flessibilità, garantendo un'integrazione perfetta con le vostre applicazioni e portando la vostra produttività a nuovi livelli.